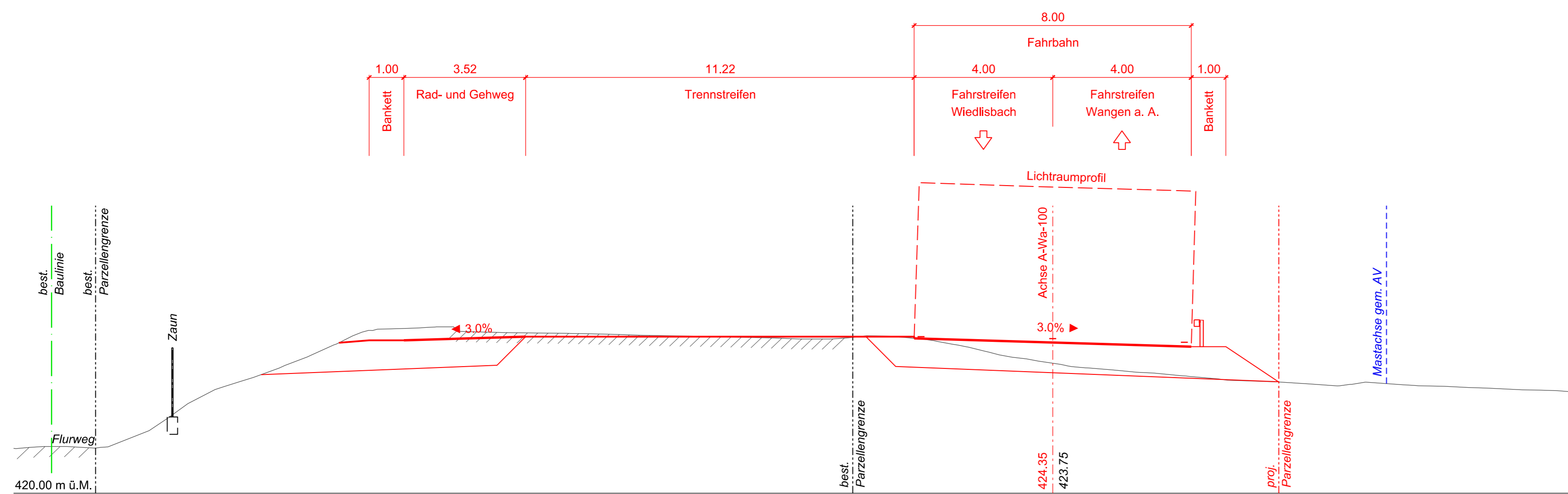
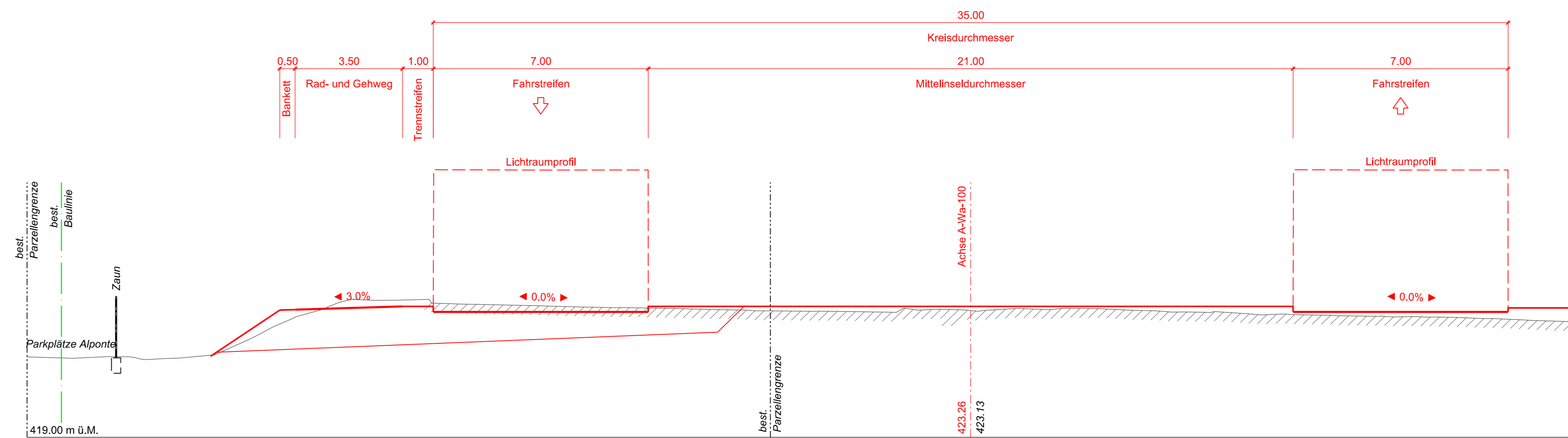


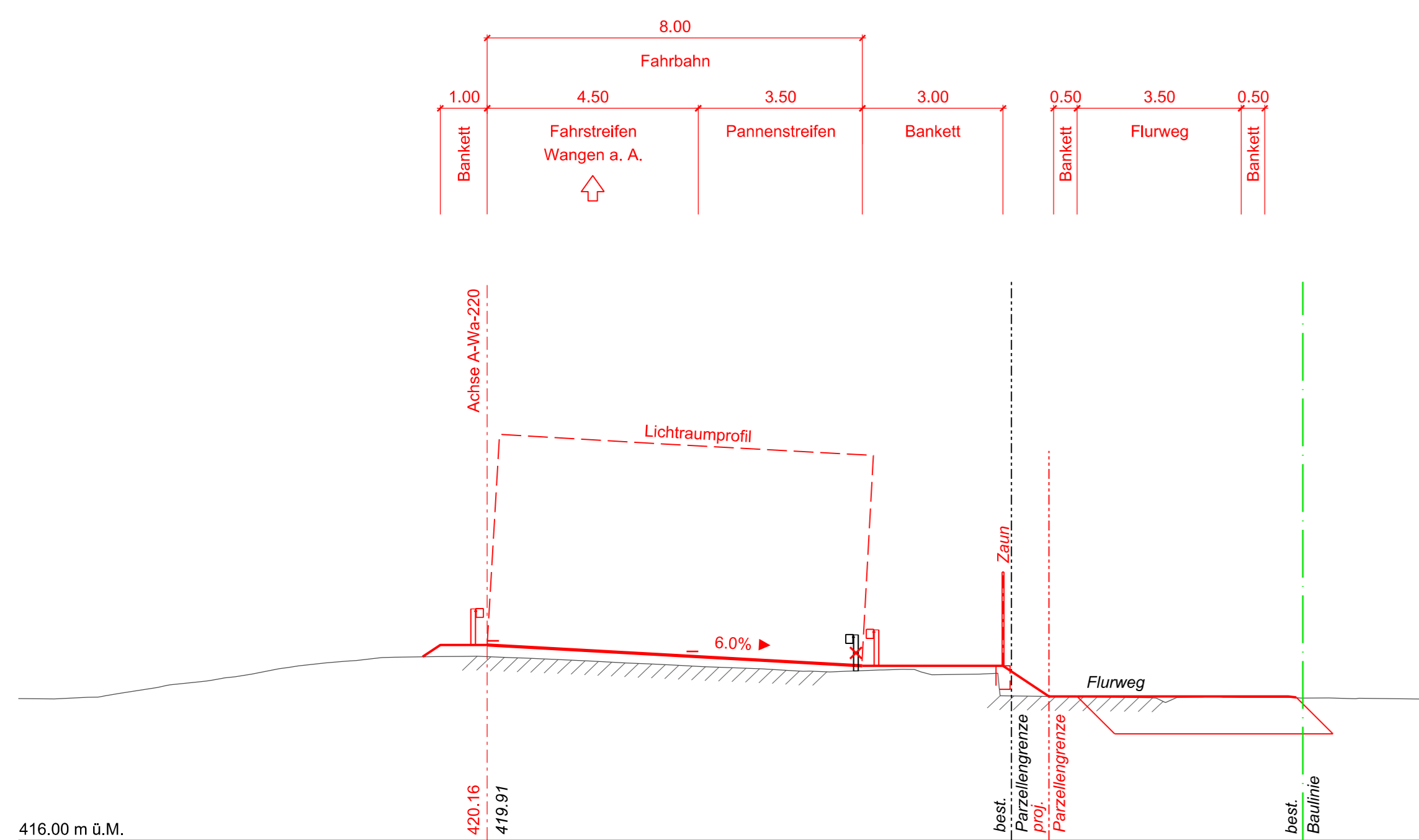
QP Wangenstrasse Nord



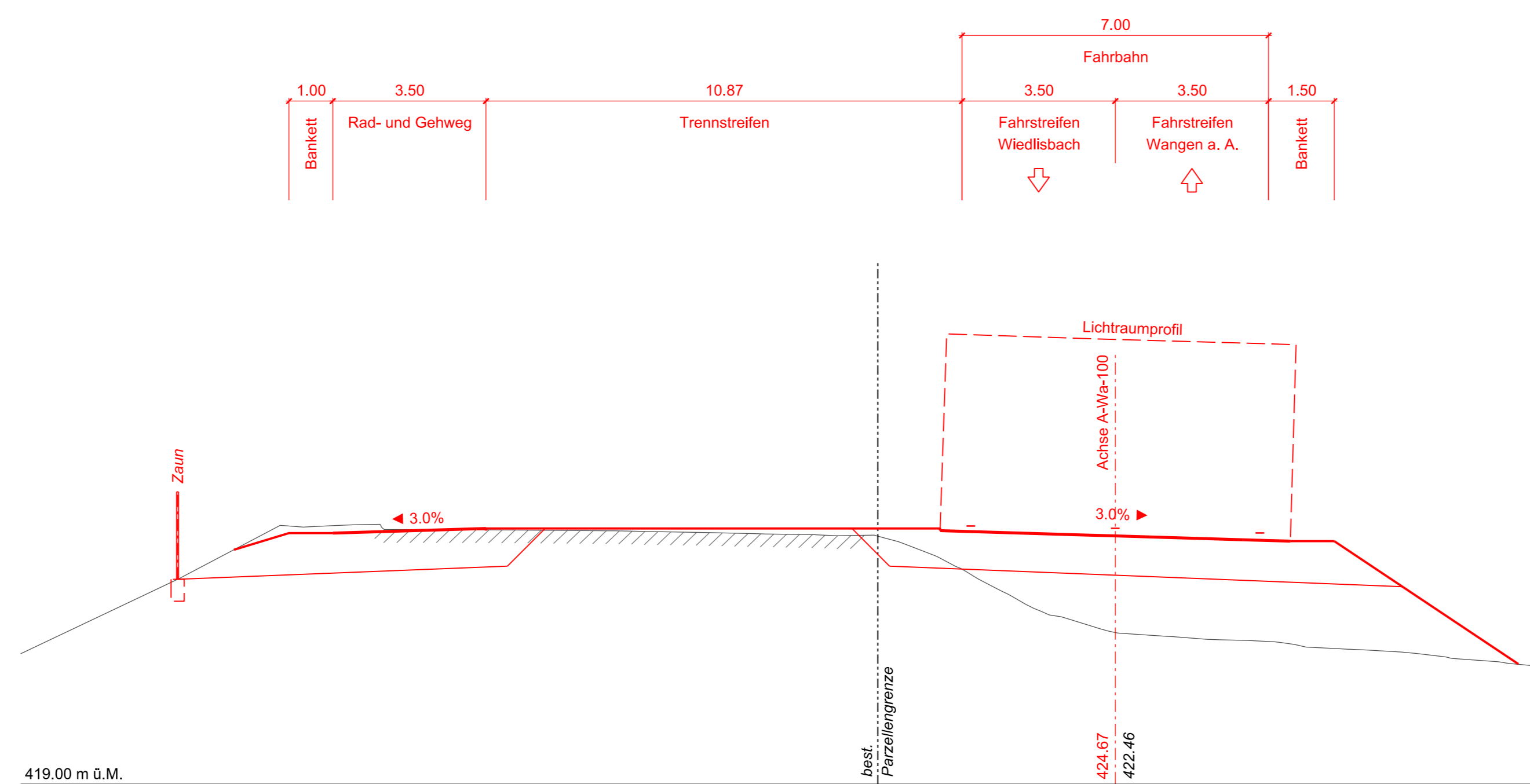
QP Kreisel Wangen a.A.



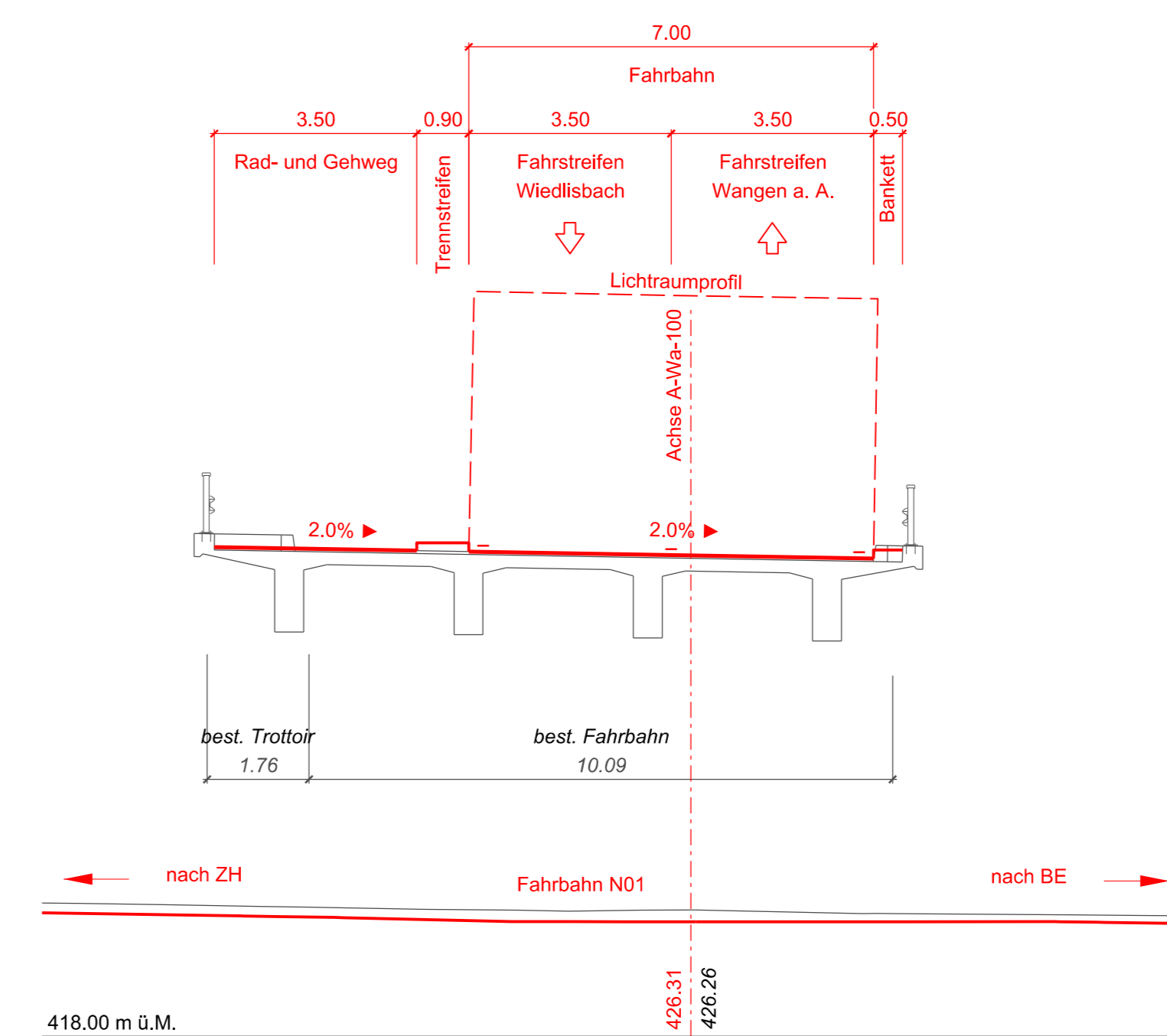
QP Rampe Bern- Wangen a. A.



QP Wangenstrasse Süd



QP UEF K22 Wiedlisbach - Wangen a. A. (Z41)



Schweizerische Eidgenossenschaft Confédération suisse Confederazione Svizzera Confederaziun svizra		Eidgenössisches Departement für Umwelt, Verkehr, Energie und Kommunikation UVEK Bundesamt für Strassen ASTRA	
Nationalstrassen		Beilage Nr. e.5	
Strassen-Nr. N01/N02/N05			
Unterhaltsabschnitt 29/16/84			
Autobahnklasse 1		EU-Strassen-Nr. E25	
Projektphase AUSFÜHRUNGSPROJEKT			
Projekt-Planbezeichnung 6-Streifen-Ausbau Luterbach-Härkingen			
Querprofile Anschluss Wangen a. A. NSV Art. 12 Abs. 1 SR 725.11			
Projektkurzbezeichnung 6S LuHa		Projekt-Nr. / TDCost-Nr. 080229	
Unterhaltsabschnitt 02.01.29.312.11		Unterhaltsabschnitt N01: 30.000 - 51.900 N02: 41.050 - 43.000 N05: 99.080 - 100.600	
CH:N1+ 30A.000 - 51A.900 CH:N2+ 41A.050 - 43A.000 CH:N5+ 99A.080 - 100A.600			
Projektverfasser Ingenieurgemeinschaft 6S c/o B+S AG Weltpoststrasse 5 Postfach 313 CH-3000 Bern 15		Plan-Nr. (PV): B+S-AP-T-20-0345	
Ermit-Berger AG Bern Schindlistrasse 23 Postfach CH-3001 Bern		Plan-Nr. (ASTRA) Format: 45 x 126 Massstab: 1:100 Erstellt: Roh / Rud Datum: 19.03.2018 Gepr.: Gc	
Plan erstellt bei: Ingenieurgemeinschaft 6S		Gepr.: Kz.: Funktion: Freigabe ASTRA: Kurzzeichen SGV: Kurzzeichen:	
Projektstellung: Bundesamt für Strassen ASTRA Filiale Zolingen Brühlstrasse 3, 4800 Zolingen			